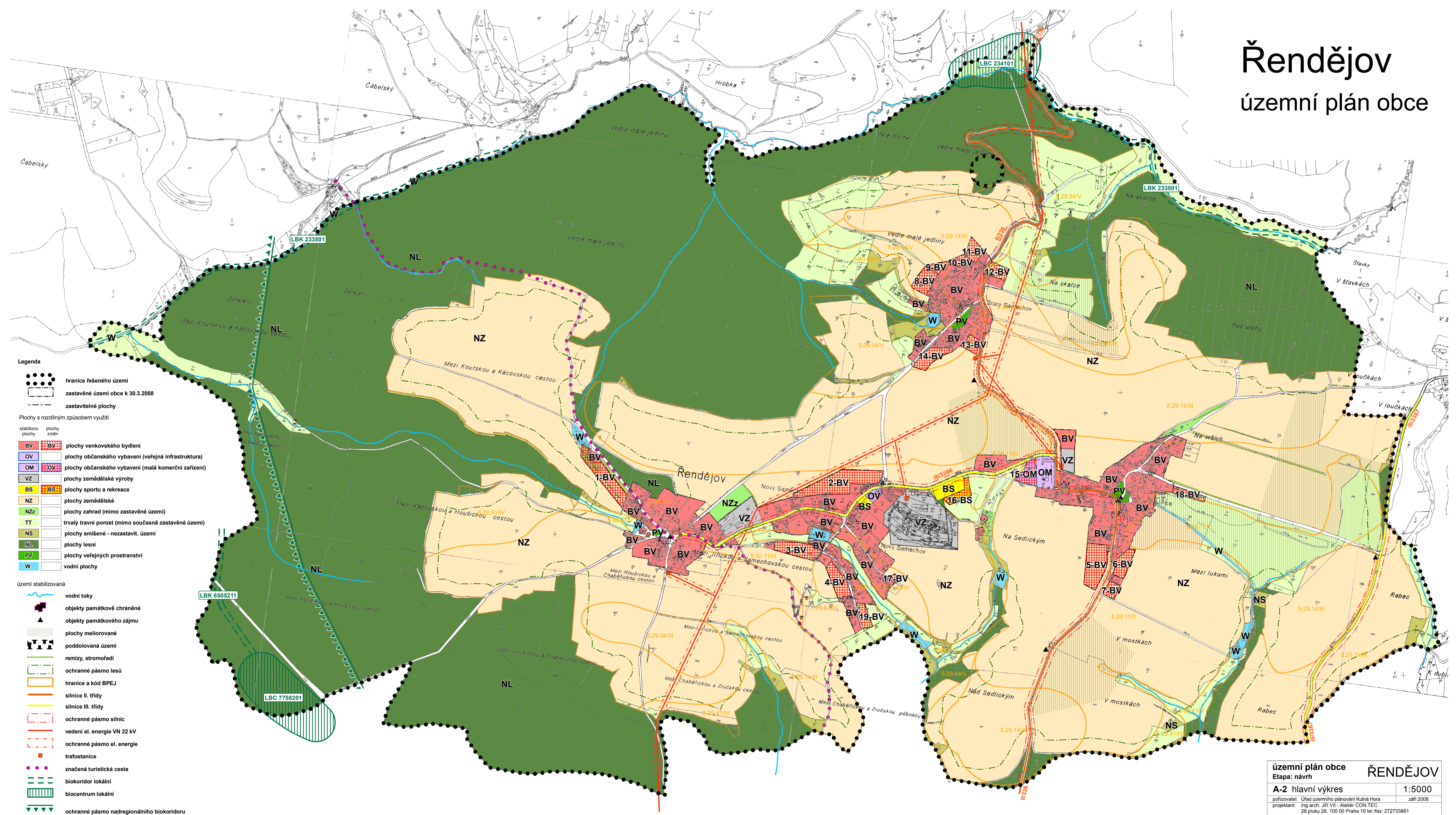


Řendějov

územní plán obce



- Legenda**
- hranice řešeného území
 - zastavěné území obce k 30.3.2008
 - zastavitelné plochy
- Plochy s rozdílným způsobem využití**
- | | | |
|-----|-----|--|
| BV | BV | plochy venkovského bydlení |
| OV | OV | plochy občanského vybavení (veřejná infrastruktura) |
| OM | OM | plochy občanského vybavení (malá komerční zařízení) |
| VZ | VZ | plochy zemědělské výroby |
| BS | BS | plochy sportu a rekreace |
| NZ | NZ | plochy zemědělské |
| NZz | NZz | plochy zahrad (mimo zastavěné území) |
| TT | TT | trvalý travní porost (mimo současně zastavěné území) |
| NS | NS | plochy smíšené - nezastavit. území |
| NL | NL | plochy lesní |
| PV | PV | plochy veřejných prostranství |
| W | W | vodní plochy |
- území stabilizovaná**
- vodní toky
 - objekty památkově chráněné
 - objekty památkového zájmu
 - plochy meliorované
 - poddolovaná území
 - remízy, stromořadí
 - ochranné pásmo lesů
 - hranice a kód BPEJ
 - silnice II. třídy
 - silnice III. třídy
 - ochranné pásmo silnic
 - vedení el. energie VN 22 kV
 - ochranné pásmo el. energie
 - trafostanice
 - značená turistická cesta
 - biokoridor lokální
 - biocentrum lokální
 - ochranné pásmo nadregionálního biokoridoru

územní plán obce		ŘENDĚJOV
Etapa: návrh		
A-2 hlavní výkres		1:5000
pořizovatel: Úřad územního plánování Kutná Hora		
projektant: Ing.arch. Jiří Vít - Atelier CON.TEC		
28.pluku 28, 100 00 Praha 10 tel./fax: 272733861		
spolupráce: Ing.arch. Ivo Tuček		